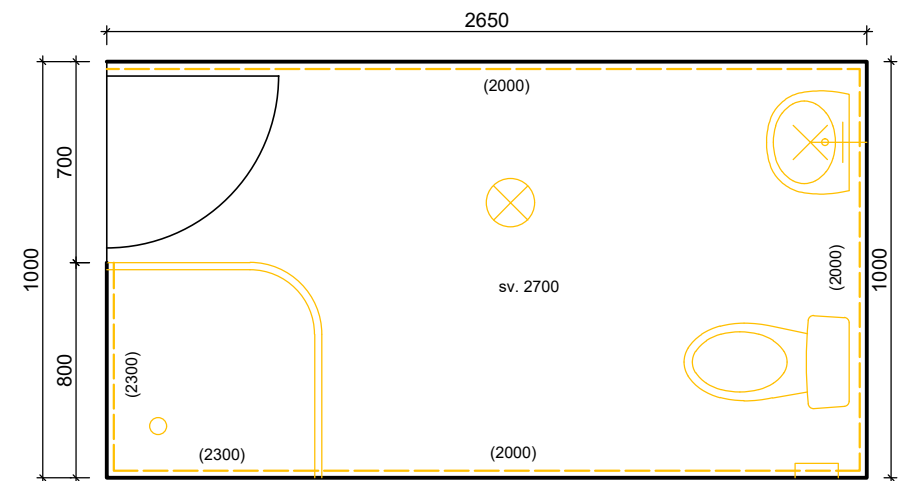
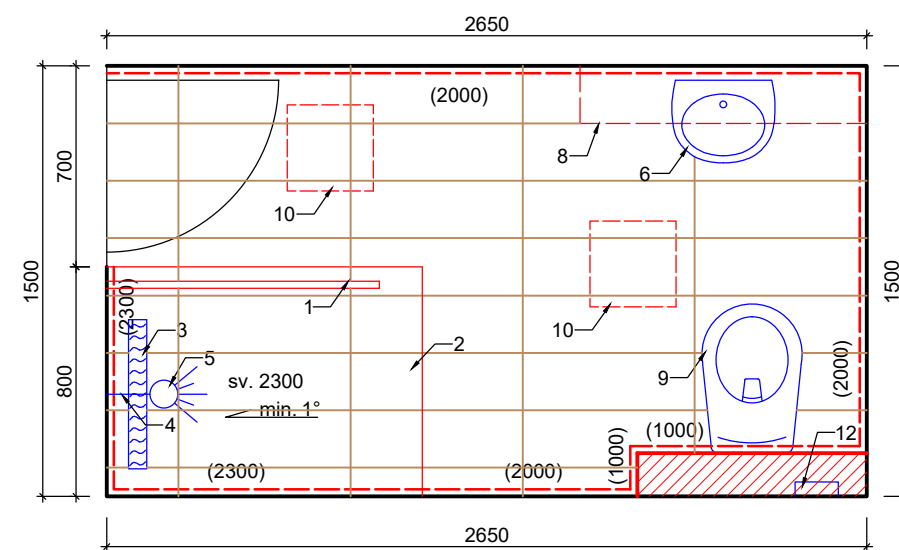


BOURACÍ PRÁCE



NÁVRH




- 1 Bezpečnostní neprůhledné tvrzené sklo tl. 6 mm, snadno omyvatelné, výška 1850 mm, chromované úchytky skla do zdi
- 2 Betonová mazanina, CT-C14-F5, tloušťka 100 mm
- 3 Odtokový žlab 520x64 mm - plastový polypropylenový žlab s leštěným roštem z nerezové oceli, světlost odpadního potrubí DN 40, výška zápachové uzávěry 40 mm, maximální průtok 48 l/min, šířka roštu 680 mm, kolem kanálku přípojevací lem + hydroizolační lepicí pás
- 4 Nástěnné sprchové mosazné rameno, délka ramena 300 mm, chromovaný povrch, hmotnost 0,28 kg
- 5 Hlavová sprcha kulatá, Ø 100 mm, chromovaný povrch, hmotnost 1,00 kg, 1 funkce
- 6 Keramické umyvadlo bez otvoru pro baterii, s přepadem, barva bílá
- 7 Umyvadlová nástěnná baterie s otočným raménkem a kovovou pákou, rozteč 100 mm, chromovaný povrch, max. průtok 11,2 l, délka ramínka 190 mm, hmotnost 1,05 kg
- 8 Vyzděná polička z autoklávového porobetonu 50/249/599 mm, p8/p10, na maltu mvc 25 (u=1,65 w/m2k, r= 0,34 m2k/w) opatřené penetrací a obkladovou dlažbou, výška horní hrany 1100 mm
- 9 Závěsné keramické WC, zadní odpad, barva bílá, hloubka 540 mm, šířka 360 mm, výška 350 mm, hmotnost 14,5 kg + WC sedátko, vyrobený z tvrdého plastu thermoplast, hmotnost 1 kg, barva bílá
- 10 Stropní svítidlo, kombinace skla a kovu, barva bílá, průměr 285 mm, stupeň krytí IP20, napětí 230 V, max. příkon 60 W
- 11 Nástěnné svítidlo, kombinace skla a kovu, barva bílá, průměr 285 mm, stupeň krytí IP20, napětí 230 V, max. příkon 60 W
- 12 Větrací mřížka plastová, bílá, pevně skloněné horizontální žaluzie, stabilní vůči nepříznivým atmosférickým vlivům a teplotě, bez sítěky proti hmyzu
- 13 Zrcadlo, výška 700 mm
- 14 Pisoár keramický, barva bílá, zadní odpad, hloubka 350 mm, šířka 380 mm, výška 650 mm, hmotnost 12 kg

±0,000 = 482,00 m n.m.

Souřadný systém: JTSK

Výškový systém: BpV

Hlavní projektant : Ing. arch. Martin Jirovský, Ph.D., Převrátilská 330, Tábor 390 01, IČO 614 49 201		<div> WWW.CENTRUM SLUŽEB TÁBOR.CZ PŘEVŘÁTILSKÁ 330, TÁBOR 390 01 ATELIER M.A.A.T.</div>					
Zodp. projektant: Ing. arch. Martin Jirovský, Ph.D., Převrátilská 330, Tábor 390 01, IČO 614 49 201							
Vypracoval : Miroslav Vorel, DiS., Ražice 111, 398 22 Tel. 721 590 445, vorel.miroslav@hotmail.com							
Investor : Zotavovna VS ČR Pracov, Radimovice u Želče 118, 390 02, Tábor							
KÚ : Radimovice u Želče (137901)		Parc. č. : st. 146		DPS			
Akce : ZOTAVOVNA VS ČR PRACOV - REKONSTRUKCE SOCIÁLNÍHO ZAŘÍZENÍ		Číslo zak. :		Paré :			
		Datum :				Září 2017	
		Ozn. části :				D.1.1	
		Měřítko :				Č. výkresu :	
Obsah : OBJEKT B, I. PATRO, Č. POKOJE 104		1:25		D.1.1.15			